



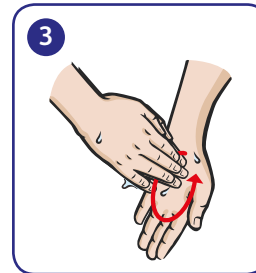
Instructiekaart Soft Care Handhygiëne



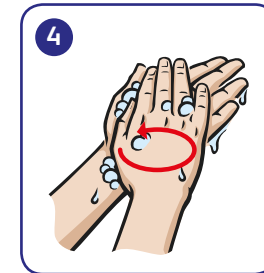
1 Maak je handen nat met water.



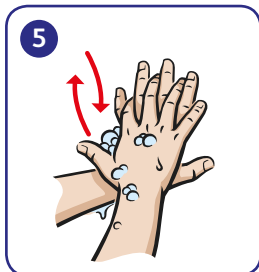
2 Gebruik voldoende zeep voor beide handen.



3 Schrob in roterende beweging, achterwaarts en voorwaarts met gevouwen vingers over je linker handpalm en vice versa.



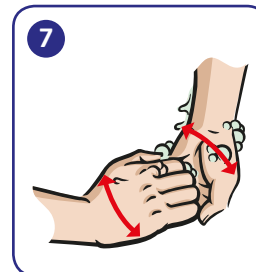
4 Wrijf je handpalmen over elkaar.



5 Wrijf met verstregelde vingers de rechter handpalm over de rugzijde van de linkerhand en vice versa.



6 Wrijf je handpalmen over elkaar met verstregelde vingers.



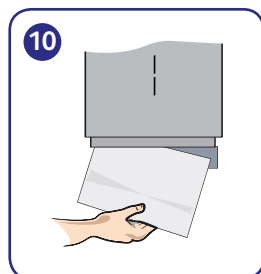
7 Neem de achterkant van de vingers ook mee.



8 Wrijf met roterende beweging de linker duim in rechter handpalm en vice versa.



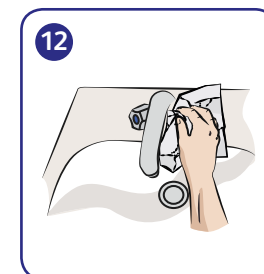
9 Spoel je handen met water.



10 Droog je handen grondig met 1 vel papier.



11 Je handen zijn nu veilig.



12 Gebruik het papier om de kraan uit te zetten.