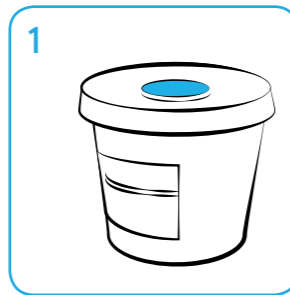


## Dry wipes instructiekaart



### Gebruik



Neem een emmer Dry Wipes



Verwijder het deksel van de emmer en open het blauwe klepje in het deksel

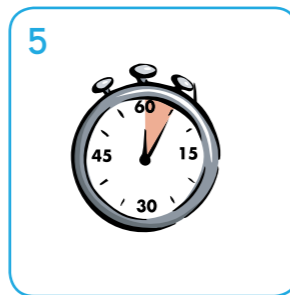


Draag handschoenen en een veiligheidsbril indien nodig.

Open de flacon met het reinigings- en/of desinfectiemiddel



Giet 1,5 liter productoplossing in een **spiraalbeweging** over de doekjes, beginnend in het midden.



Laat de doekjes 5 minuten rusten zodat de doekjes volledig geïmpregneerd worden met de oplossing



Neem het doekje in het midden van de rol en trek dit door het klepje van het deksel

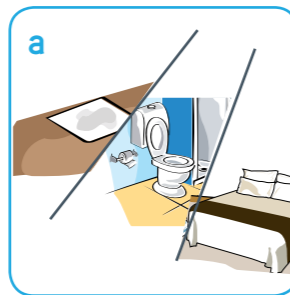


Plaats het deksel terug op de emmer en druk stevig aan. Trek 1 doekje uit het deksel



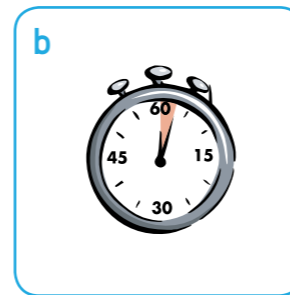
Vouw het doekje in 2 en reinig het oppervlak. Neem een nieuw doekje wanneer:

- Er geen oplossing meer achterblijft op het oppervlak
- Wanneer het doekje zichtbaar vuil is
- Overgegaan wordt tot reiniging van andere objecten/zones



Vouw het doekje in 2 en reinig het oppervlak. Neem een nieuw doekje wanneer:

- Er geen oplossing meer achterblijft op het oppervlak
- Wanneer het doekje zichtbaar vuil is
- Overgegaan wordt tot reiniging van andere objecten/zones



1 minuut voor het desinfecteren en afdoden van bacteriën, sporen en schimmels bij gebruik van desinfectiemiddel.



Verwijderen van de vuile doekjes volgens het geldende protocol. NIET doorspoelen in het toilet!



Sluit na gebruik het klepje van de emmer om uitdroging te voorkomen.

