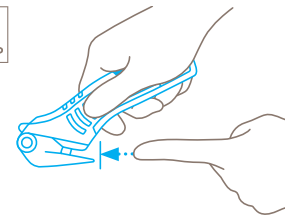


TECHNISCH SPECIFICATIEBLAD

SECUMAX 320 MDP NR. 32000771

Veiligheidstechniek



Veilig verborgen mesje – de hoogste graad van veiligheid

Het mesje ligt veilig verborgen van goederen en handen. Hierdoor geniet u van de hoogste graad van veiligheid ten opzichte van snijwonden en beschadigde goederen.



VEILIGHEIDSMES MET VERBORGEN MESJE, SPECIAAL VOOR FOLIE EN KUNSTSTOF STRAPBANDEN.

Bestelnummer 32000771.02

COMBI reloaded. De nieuwe generatie. Metaaldetecteerbaar.

De SECUMAX COMBI MDP was als folie-expert altijd al een klasse apart – nu heeft hij zijn legitieme opvolger gevonden. De nieuwe SECUMAX 320 MDP valt op het eerste gezicht al direct op door zijn bijzondere design. Daarna zult u ook zijn innerlijke kracht weten te waarderen, zoals de ten opzichte van zijn voorganger geperfectioneerde ergonomie en de compleet vernieuwde mesjeswissel. En hoe staat het met de metaaldetecteerbaarheid? Die maakte altijd al deel uit van de COMBI MDP – dat is niet veranderd.

Metaaldetecteerbare kunststof

De metaaldetecteerbare SECUMAX 320 MDP is bijzonder geschikt voor sectoren en bedrijven waar veiligheid van het grootste belang is. Zelfs de allerkleinste delen van het snijgereedschap kunnen namelijk weer worden teruggevonden voordat uw producten ongewild verontreinigd raken.

Veiligheid voor alles

Het verborgen mesje en de afgeronde neus van het mes beschermen u en uw producten op betrouwbare wijze. Boven-

dien hebben we de kop van het mes versterkt zodat deze geschikt is voor de meest veeleisende taken.

Vervangen eenvoudig gemaakt

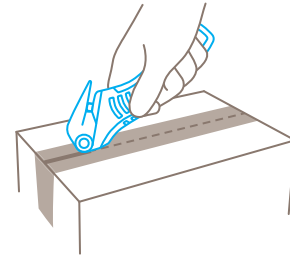
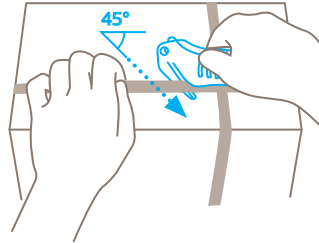
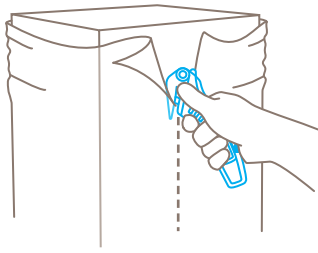
Nog een pluspunt qua hantering en veiligheid: de nieuw vormgegeven mesjeswissel. Gewoon de meswisselknop er naar boven uit trekken en de afdekking optillen. Het aan 4 kanten bruikbare mesje kan er nu direct worden uitgenomen.

Perfekte ergonomie

Voelt u het verschil? De nieuw gevormde greep met het vingervriendelijke silhouet past als gegoten. Comfortabel voor hand en arm is ook de vooraf ingestelde snijhoek die u ondersteunt bij het aanzetten en snijden.

Geoptimaliseerd snijden

Slechts twee voorbeelden: Het snijkanaal is nu zo gevormd dat uw veiligheidsmes het zojuist gesneden materiaal nog sneller wegruimt. Ook schuine sneden lukken nu beter dan ooit. Uw voordeel: werken met minder krachtsinspanning.



PRODUCTEIGENSCHAPPEN

Technische kenmerken

 Hoogste veiligheid	 Metaaldetecteerbaar	 Veilige mesjeswissel (dankzij magneet)	 Hoge slijtvastheid
 Bijzonder ergonomisch	 4-voudig snijvlak	 Snijdiepte	 Plakbandritser
 Voor rechts- en linkshandigen	 Oogje om te bevestigen	 Roestvrij	

De belangrijkste snijmaterialen

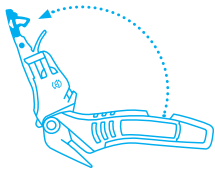
 Wikkel-, stretch-, krimpfolie	 Folie- en papierbanen	 Kunststof strapbanden	 Karton: 1-laags
 Plakband	 Goederen in zakken	 Textiel	 Vilt
 Veiligheidsgordel	 Leder	 Gecoate folie	 Gelamineerde folie

Gemonteerd mesje

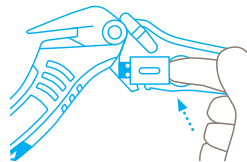


NR. 192043
0,40 mm, breed snijvlak, roestvrij

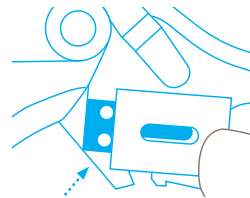
MESJESWISSEL



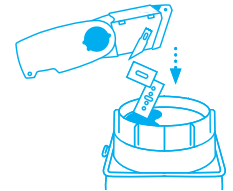
Mesjeshouder met behulp van de meswissel-knop **volledig** uit de greep trekken.



Mesjesafdekking met de duim bij het mesjessymbool omhoogklappen en het mesje er aan de **zijkant** uitnemen. Mesje draaien of vervangen.



Daarna het mesje links aan de **zijkant uitlijnen** en **exact** op de nok terugplaatsen.



Ten slotte de mesjesafdekking weer **dichtklappen** en de mesjeshouder in de greep **terugduwen**. De meswisselknop moet **hoorbaar vastklikken**.



PRODUCT- EN VERPAKKINGSDetails

Bestelnummer	NR. 32000771.02
Afmetingen in mm	158 x 13 x 56 mm
Gewicht mes	58,8 g
Basismateriaal	Metaaldetecteerbare kunststof
Snijdiepte	4 mm

Verpakkingseenheid	1 in individuele doos
Afmetingen individuele doos	168 x 19 x 62 mm
Gewicht individuele doos	76,5 g
Barcode individuele doos	4002632800917
Hoeveelheid per omverpakking	10 Mes
Afmetingen omverpakking	128 x 98 x 173 mm
Gewicht omverpakking	825,0 g
Barcode omverpakking	4002632850912
Douanenummer	82149000

VEILIGHEIDSCERTIFICAAT

Datum van afgifte	04.07.2018
Certificaat	GS-certificaat NR. 603646-6680-55094-2018/1

Certificaten en onderscheidingen



VEILIGHEIDSinstructie

Lees voor gebruik altijd de gebruiksaanwijzing en bewaar deze zodat u uw MARTOR mes altijd veilig en optimaal kunt gebruiken.

1. Algemene gebruiksaanwijzing: Gebruik het produkt uitsluitend en zorgvuldig voor handmatige snijwerkzaamheden en niet voor onjuiste toepassingen. Let hierbij op de correcte handhaving en de juiste toepassing van het mes. Als extra veiligheidsmaatregel raden wij het gebruik van handschoenen aan.

2. Bijzondere gebruiksaanwijzing ter voorkoming van verwondingen. Gebruik uitsluitend onberispelijke messen met scherpe, schone en onbeschadigde MARTOR-mesjes. Neem bij het gebruik de grootste voorzichtigheid in acht. Maak uzelf vóór gebruik vertrouwd met de veiligheidstechniek en de werking ervan. Zorg er tevens voor dat deze niet door het te snijden materiaal beïnvloed wordt. LET OP: het mesje is scherp en kan ernstige en diepe snijwonden veroorzaken. Pak daarom nooit het mesje vast! Plaats uw andere hand niet op de snijkant van het mes en snij van uw lichaam af.

3. Onderdelen verwisselen: Verwissel de stomp geworden mesjes op tijd! Gebruik daarvoor uitsluitend MARTOR-re-

servemesjes. Gebruikte mesjes dienen op de juiste wijze te worden verwerkt. Ze horen niet thuis in papierafval of de vuilnisbak want dan is er grote kans op verwondingen. Voer nooit zelf reparaties uit. Indien het mes ouderdomsverschijnselen of slijtage vertoont, zoals bv. storingen bij de veiligheidstechniek of bij het gebruik, dient u het mes te vernietigen en te vervangen. Veranderingen of manipulatie van het produkt zijn niet geoorloofd, daar deze de veiligheid van het produkt beïnvloeden. LET OP, in een dergelijke geval is er grote kans op verwondingen!

4. Overig gebruik van het mes: Het mesje altijd zo opbergen (afhankelijk van het producttype) dat snij-ongevallen uitgesloten zijn. Bewaar het mes op een veilige plaats.

5. Onderhoud: Houdt het mes altijd schoon en droog en stel het niet onnodig bloot aan vuil en vocht teneinde een lange levensduur te bevorderen.

Let op: MARTOR is niet aansprakelijk voor eventuele gevolgschade. Technische veranderingen en afwijkingen voorbehouden! Dit mes hoort niet thuis in kinderhanden!

TOEBEHOREN

GORDELTASJE M MET CLIP

NR. 9921



Waar blijft u met uw snijgereedschap wanneer u het eens niet nodig hebt? In de stevige GORDELTAS M is er plaats voor alle middelgrote MARTOR-messen en voor onze onze veiligheidsscharen. Meer nog: de extra vakken in de tas en aan de buitenkant kunt u flexibel gebruiken door hier bijvoorbeeld nog een extra mes, een stift of een verpakking met mesjes in te steken. Zo vervoert u in de GORDELTAS uw werk gereedschap veilig van A naar B en hebt u alles meteen bij de hand wanneer u opnieuw begint te werken.

VERZAMELDOOS

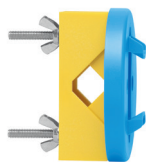
NR. 9810



U kunt de VERZAMELDOOS vullen met de inhoud van uw SAFEBOX, of met gebruikte mesjes. Wanneer de VERZAMELDOOS gevuld is kunt u het deksel draaien tot het sluit. De VERZAMELDOOS kan nu niet meer geopend worden. De gevulde VERZAMELDOOS kunt u daarna op een veilige manier met het restafval weggooien.

WANDHOUDER VOOR VERZAMELDOOS

NR. 9845



Voeg hem toe aan uw bestelling! U kunt de VERZAMELDOOS vastmaken aan elke beschikbare muur van uw bedrijf met de praktische houder. Maak gebruik van de bijgeleverde klemmen, schroeven en bouten om hem vast te maken aan buizen of pijpen.

SAFEBOX

NR. 108000



De SAFEBOX is groot genoeg om een groot aantal gebruikte mesjes in weg te bergen. Tegelijkertijd is hij zo compact dat iedereen hem met zich mee kan dragen. De beide gleuven dienen niet enkel om mesjes in te brengen maar ook om afbreekmesjes in te korten. U kunt de SAFEBOX leegmaken in de VERZAMELDOOS.

FABRIKANT

MARTOR KG | Lindgesfeld 28 | 42653 Solingen | Germany
T +49 212 73870-0 | F +49 212 73870-90 | info@martor.de | www.martor.com