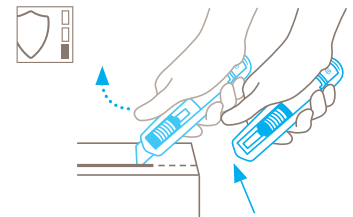


## TECHNISCH SPECIFICATIEBLAD

### SECUNORM 525 NR. 52500110

#### Veiligheidstechniek



#### Automatisch terugtrekken van het mesje – zeer hoge graad van veiligheid

Automatic blade retraction van de SECUNORM 525 garandeert een hoge graad van veiligheid om snijwonden te voorkomen. Zodra u bent gestart met snijden kunt u de duim van de schuif halen. Het mesje zal zich direct terugtrekken in de houder zodra het gesneden materiaal wordt verlaten.



#### ROBUUST VEILIGHEIDSMES MET EEN SNIJDIEPTE VAN 18 MM EN AUTOMATISCH TERUGTREKKEN VAN HET MESJES.

**Bestelnummer** 52500110.02

#### Een veelzijdige hulp – met geweldige eigenschappen.

##### Met afgerond trapeziummesje.

Het veiligheidsmes SECUNORM 525 heeft een ergonomische aluminium greep die stevig en aangenaam in de hand ligt. Dankzij zijn robuuste constructie en de grote snijdiepte van maximaal 18 mm snijdt de SECUNORM 525 probleemloos door tal van snijmaterialen, bijvoorbeeld 3-laags karton. Dankzij het vrije zicht op het mesje kan er zeer nauwkeurig gesneden worden. De gekende automatic blade retraction beschermt u tevens tegen snijwonden.

#### Robuuste houder

De van de SECUNORM PROF125 gekende aluminium greep en het volledig nieuw ontwikkelde kunststof binnenwerk vormen een perfect team. Samen zorgen ze ervoor dat uw SECUNORM 525 zelfs voor de zwaarste uitdagingen is uitgerust.

#### Geoptimaliseerde schuifknop

De grip is typisch voor MARTOR. De schuifknop van de SECUNORM 525 is voorzien van een gegroefde structuur en

is bijzonder groot. Ideale omstandigheden om aangenaam te werken – ook met handschoenen aan.

#### Veilige mesjeswissel

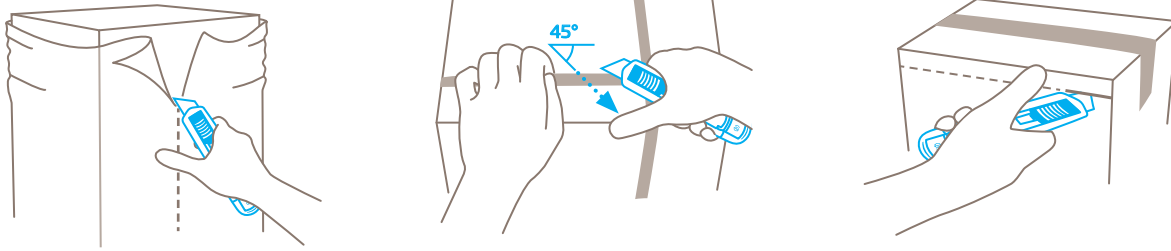
Via de mesjeswisselknop kunt u het binnenwerk gemakkelijk uitnemen en komt u bij het mesje dat door een extra magneet op zijn plaats gehouden wordt. Tevens praktisch is het mesafdekplaatje dat omhoog geklapt en vastgezet kan worden.

#### Grote snijdiepte

De grote snijdiepte is ideaal voor dikker karton, rolmateriaal, rubber en veel meer. De SECUNORM 525 is niet alleen veelzijdig – ook bij veelvuldig gebruik kunt u op uw veiligheidsmes vertrouwen.

#### Veilige grip

De SECUNORM 525 is voorzien van een praktisch bevestigingssoog, waardoor u het mes steeds bij u kunt houden. Zo vermindert u zowel het risico op verlies als het letselgevaar tijdens het snijden.



PRODUCTEIGENSCHAPPEN

Technische kenmerken

 Hoge veiligheid	 Veilige mesjeswissel (dankzij magneet)	 Hoogste slijtvastheid	 Bijzonder ergonomisch
 2-voudig snijvlak	 Snijdiepte 18	 Trapeziummesje afgerond	 Keramisch mesje te gebruiken
 Voor rechts- en linkshandigen	 Oogje om te bevestigen	 Geschikt voor promotionele opdruk	

De belangrijkste snijmaterialen

 Karton: tot 3-laags	 Wikkel-, stretch-, krimpfolie	 Kunststof strapbanden	 Rolmateriaal schoonsnijden
 Schuim, Styropor	 PVC	 Goederen in zakken	 Niet geweven stoffen
 Plakband	 Folie- en papierbanen	 Garen, koord	 Vilt
 Rubber	 Textiel		

Gemonteerd mesje



**NR. 60099**  
0,63 mm, met breed snijvlak en afgerond mespunt

Optioneel mesje



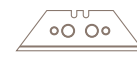
**NR. 60099C**  
0,65 mm, keramisch, met breed snijvlak en afgerond mespunt



**NR. 98**  
0,63 mm

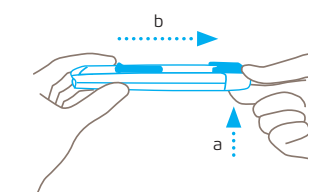


**NR. 99**  
0,63 mm, met breed snijvlak

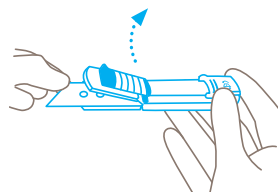


**NR. 199**  
0,63 mm, met breed snijvlak, roestvrij

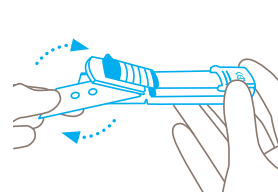
MESJESWISSEL



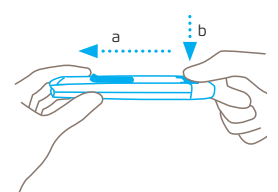
Druk de mesjeswisselknop **naar boven** en trek het binnenwerk van kunststof naar achteren uit de greep.



Pak het mesje aan de **stompe** zijde vast en til de mesjesafdekking met behulp van het mesje naar boven toe op. De afdekking blijft in de geopende stand.



Haal het mesje eruit en mesje draaien of verwisselen. Let erop dat u het mesje weer **precies op de nokjes plaatst**.



Sluit het mesafdekplaatje, schuif het binnenwerk van kunststof weer terug in de greep en **druk** vervolgens de mesjeswisselknop **in**.

## DIENSTEN



Veiligheidsposter



Training video



Technisch specificatieblad



Advies

## PRODUCT- EN VERPAKKINGSDetails

<b>Bestelnummer</b>	NR. 52500110.02	<b>Verpakkingseenheid</b>	1 in individuele doos
<b>Afmetingen in mm</b>	143 x 17 x 31 mm	<b>Afmetingen individuele doos</b>	153 x 21 x 37 mm
<b>Gewicht mes</b>	81,0 g	<b>Gewicht individuele doos</b>	94,0 g
<b>Basismateriaal</b>	Aluminium	<b>Barcode individuele doos</b>	4002632801808
<b>Snijdiepte</b>	18 mm	<b>Hoeveelheid per omverpakking</b>	10 Messen
		<b>Afmetingen omverpakking</b>	114 x 78 x 156 mm
		<b>Barcode omverpakking</b>	4002632851803
		<b>Douanenummer</b>	82119300

## VEILIGHEIDSCERTIFICAAT

<b>Datum van afgifte</b>	11.05.2020
<b>Certificaat</b>	GS-certificaat NR. 179480-7120-55094-2020

### Certificaten en onderscheidingen



## VEILIGHEIDSINSTRUCTIE

Lees voor gebruik altijd de gebruiksaanwijzing en bewaar deze zodat u uw MARTOR mes altijd veilig en optimaal kunt gebruiken.

**1. Algemene gebruiksaanwijzing:** Gebruik het produkt uitsluitend en zorgvuldig voor handmatige snijwerkzaamheden en niet voor onjuiste toepassingen. Let hierbij op de correcte handhaving en de juiste toepassing van het mes. Als extra veiligheidsmaatregel raden wij het gebruik van handschoenen aan.

**2. Bijzondere gebruiksaanwijzing ter voorkoming van verwondingen.** Gebruik uitsluitend onberispelijke messen met scherpe, schone en onbeschadigde MARTOR-mesjes. Neem bij het gebruik de grootste voorzichtigheid in acht. Maak uzelf vóór gebruik vertrouwd met de veiligheidstechniek en de werking ervan. Zorg er tevens voor dat deze niet door het te snijden materiaal beïnvloed wordt. LET OP: het mesje is scherp en kan ernstige en diepe snijwonden veroorzaken. Pak daarom nooit het mesje vast! Plaats uw andere hand niet op de snijkant van het mes en snij van uw lichaam af.

**3. Onderdelen verwisselen:** Verwissel de stomp geworden mesjes op tijd! Gebruik daarvoor uitsluitend MARTOR-reservemesjes. Gebruikte mesjes dienen op de juiste wijze te worden verwerkt. Ze horen niet thuis in papierafval of

de vuilnisbak want dan is er grote kans op verwondingen. Voer nooit zelf reparaties uit. Indien het mes ouderdomsverschijnselen of slijtage vertoont, zoals bv. storingen bij de veiligheidstechniek of bij het gebruik, dient u het mes te vernietigen en te vervangen. Veranderingen of manipulatie van het produkt zijn niet geoorloofd, daar deze de veiligheid van het produkt beïnvloeden. LET OP, in een dergelijke geval is er grote kans op verwondingen!

**4. Overig gebruik van het mes:** Het mesje altijd zo opbergen (afhankelijk van het producttype) dat snij-ongevallen uitgesloten zijn. Bewaar het mes op een veilige plaats.

**5. Onderhoud:** Houdt het mes altijd schoon en droog en stel het niet onnodig bloot aan vuil en vocht teneinde een lange levensduur te bevorderen.

**Let op: MARTOR is niet aansprakelijk voor eventuele gevolgschade. Technische veranderingen en afwijkingen voorbehouden! Dit mes hoort niet thuis in kinderhanden!**

## TOEBEHOREN

---

### GORDELTASJE S MET CLIP

NR. 9920



Waar blijft u met uw snijgereedschap wanneer u het eens niet nodig hebt? In de stevige GORDELTAS S is er plaats voor alle compacte MARTOR-messen en voor onze veiligheidscharen. Meer nog: de extra vakken kunt u flexibel gebruiken door hier bijvoorbeeld nog een pen of een verpakking met mesjes in te steken. Zo vervoert u in de GORDELTAS uw werkgereedschap veilig van A naar B en hebt u alles meteen bij de hand wanneer u opnieuw begint te werken.

### HOLSTER

NR. 9842



Nog een plaats waar u uw snijgereedschap snel kunt terugvinden is de kleine blauwe kunststof holster. Op dezelfde wijze te gebruiken als de grotere versie. De kleine blauwe holster is optimaal geschikt voor bijv. de SECUNORM 500 of SECUNORM 300.

### VERZAMELDOOS

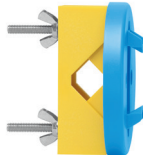
NR. 9810



U kunt de VERZAMELDOOS vullen met de inhoud van uw SAFEBOX, of met gebruikte mesjes. Wanneer de VERZAMELDOOS gevuld is kunt u het deksel draaien tot het sluit. De VERZAMELDOOS kan nu niet meer geopend worden. De gevulde VERZAMELDOOS kunt u daarna op een veilige manier met het restafval weggoien.

### WANDHOUDER VOOR VERZAMELDOOS

NR. 9845



Voeg hem toe aan uw bestelling! U kunt de VERZAMELDOOS vastmaken aan elke beschikbare muur van uw bedrijf met de praktische houder. Maak gebruik van de bijgeleverde klemmen, schroeven en bouten om hem vast te maken aan buizen of pijpen.

### SAFEBOX

NR. 108000



De SAFEBOX is groot genoeg om een groot aantal gebruikte mesjes in weg te bergen. Tegelijkertijd is hij zo compact dat iedereen hem met zich mee kan dragen. De beide gleuven dienen niet enkel om mesjes in te brengen maar ook om afbreekmesjes in te korten. U kunt de SAFEBOX leegmaken in de VERZAMELDOOS.

---

## FABRIKANT

MARTOR KG | Lindgesfeld 28 | 42653 Solingen | Germany  
T +49 212 73870-0 | F +49 212 73870-90 | info@martor.de | www.martor.com